



...e il sogno continua....

PASSEGGIANDO CON LA LUNA

12^a edizione

SABATO 10 FEBBRAIO 2018

Sabato 10 febbraio 2018 prenderà il via la 12^a edizione della caspolata notturna "Passeggiando con la luna", in ricordo dell'amico Mauro Reghenzani, organizzata dai volontari del GRUPPO MAV (Montagna Avventura Vita) con la collaborazione del nostro Oratorio.

PARTENZA

Per le sole persone esperte, allenate ed attrezzate, è possibile, da questa edizione, partecipare al gruppo che effettuerà un giro di circa 9 Km con un dislivello di circa 400 mt. Il numero dei partecipanti sarà limitato ed il gruppo procederà compatto e accompagnato. E' necessario segnalare questa scelta al momento della iscrizione.

Per questo percorso la partenza è fissata alle ore 16:00. La partenza della caspolata classica di circa 7 Km è invece prevista alle ore 18:00 dalla Colonia di Croce di Salven (Borno-Bs).

Dalle ore 15:00 del 10 febbraio sarà possibile presentarsi in colonia, per ritirare il necessario per la caspolata.

Per ogni noleggio caspole E' **OBBLIGATORIO** consegnare un documento identità prima della partenza.

Per problemi organizzativi e di sicurezza, dopo mezz'ora dalla partenza, non verranno più consegnati pass.



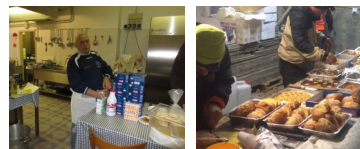
E' prevista una ricca **cena in Colonia** (fino al raggiungimento dei coperti disponibili) con il seguente menù:

- Maccheroni con ragù salciccia e olive
- Bocconcini di manzo al vino rosso con polenta e spinaci
- Formaggio, dolce, caffè, vino e bevande

o al **Ristorante "La Pigna"** di Croce di Salven con menù convenzionato completo al prezzo di € 15,00. Per la cena alla Pigna è necessario prenotare direttamente al ristorante telefonando al numero 0364-311694 e pagando direttamente in loco.

Sul percorso è anche allestito un abbondante punto ristoro

CENA



Le iscrizioni si raccolgono **presso il Bar dell'Oratorio di Piamborno**, versando le seguenti quote:

€ 20,00 cena e camminata senza noleggio caspole

€ 25,00 cena e camminata con noleggio caspole

€ 15,00 solo cena

€ 8,00 solo camminata

€ 13,00 camminata con noleggio caspole

ragazzi sotto 14 anni ; € 15,00 camminata con cena + € 5,00 noleggio caspole

nei seguenti giorni e orari: - tutti i giorni dalle ore 15:00 alle ore 17:00
- dal lunedì al sabato dalle ore 20:30 alle ore 22:30.

E' possibile iscriversi anche:

telefonando ai seguenti numeri: Mariangela 328 8180461 Franco 328 5373884

con bonifico bancario: versando l'apposita quota sul c/c intestato a "GRUPPO M.A.V.":
iban IT 29 C 08340 54490 000000006757

con indicazione causale: iscrizione caspolata e numero partecipanti

La copia del bonifico va inviata poi :

al n. fax **0364/45487**



oppure all'indirizzo mail **passeggiandoluna@libero.it**



oppure tramite la pagina facebook "**Passeggiando con luna**" **facebook**

indicando tutti i nomi degli iscritti, il tipo di prenotazione fatta (se con cena o solo passeggiata, se con noleggio caspole o senza) e il vs numero di telefono.

Verrete contattati all'arrivo del bonifico, per la conferma dell'iscrizione.

ISCRIZIONI



...e il sogno continua....

PASSEGGIANDO CON LA LUNA

12^a edizione

SABATO 10 FEBBRAIO 2018

PERCORSO ESPERTI

Alle 16:00 parte il gruppo compatto, formato da circa 40/50 persone al massimo, che seguirà un percorso differente rispetto agli scorsi anni.

Partendo dalla colonia si scende per un km da un sentiero verso Borno. Ad un certo punto sulla destra incomincia un sentiero abbastanza impervio e scivoloso soprattutto in questo periodo.

Un cartello Cai indica che da questo bivio servono 45 minuti per raggiungere Malga Corvino. Il sentiero non presenta particolari passaggi difficili se non alcuni tratti dove si deve passare sulla roccia e la larghezza del sentiero si stringe. Calcolando sempre la presenza di neve e o ghiaccio. In questo tratto non si riescono ad utilizzare le ciaspole.

Una volta arrivati alla Malga Corvino il sentiero continua sulla destra in direzione Val Sorda. il sentiero è nel bosco e non presenta particolari difficoltà.

All'incirca verso le 19:00, nella zona ristoro, il gruppo "percorso esperti" incontrerà il gruppo del "percorso family" che partirà dalla colonia alle ore 18:00.

È richiesta una buona preparazione fisica e una capacità di adattamento.

Gli accompagnatori si riservano di modificare il percorso in base alle condizioni del fondo e a seconda dello svolgimento dell'escursione.

Si ricorda che è mandatorio segnalare la scelta del percorso esperti al momento dell'iscrizione alla manifestazione

